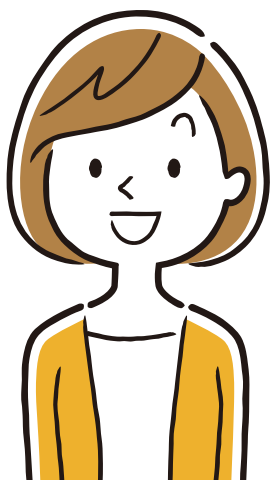


📄 \ 創業者のための無料相談会 / 🏠

金融相談会

Financial Counseling

店舗開店のための
資金相談したいです！



起業の夢を実現したい！



創業にかかるお金のこと
バツリ聞くら！

相談
日時

2023

10月11日(水) 無料相談 1時間以内/回

好きな時間帯をお選びください

① 10:00	② 11:00	③ 13:00	④ 14:00	⑤ 15:00
------------	------------	------------	------------	------------

場所

中小企業大学校東京校東大和寮3階
BusiNest内 会議室

対象者

創業間もない方、創業に関心のある方、創業を目指している方であればどなたでもお申し込みいただけます。

金融のプロがご相談を受けます！



日本政策金融公庫
多摩創業支援センター 上席所長代理

今西 荘介氏
いまにし そうすけ

お申込はこちらからどうぞ → 二次元コードの読み込みでWEB申込フォームへ移動します▶▶▶



お問合せ

☎:042-565-1195

主催：中小企業基盤整備機構 関東本部 BusiNest

ビジネス 🔍 検索

<https://businest.smrj.go.jp>

JFC 日本政策金融公庫





【よくある質問】

『お店を開業したいが、どのくらいのお金が必要なのかわからない』
『金融機関から融資を受けるときの注意点をアドバイスしてほしい』
『創業計画書の書き方がわからない』 などなど
創業のお悩みがある方、気軽にお申し込みください。

相談員紹介



今西 荘介 氏

日本政策金融公庫多摩創業支援センター上席所長代理
大阪府出身。大学卒業後、国民生活金融公庫（現：日本政策金融公庫）入庫。横浜支店、西陣支店、立川支店等で勤務し、融資担当として3000社を超える中小企業・創業者への融資を経験。
2021年4月からは多摩創業支援センターで、多摩地域30市町村での創業相談や高校生向けビジネスプラン作成をテーマとした出張授業等に取り組み、多摩地域の創業支援に尽力している。

BusiNestでは「多摩の創業応援団」である日本政策金融公庫による「創業者のための金融相談会」を開催します。

日本政策金融公庫多摩創業支援センターの相談員をお招きし、「創業者のための金融相談会」を毎月開催しています。『お店を開業したいが、どのくらいのお金が必要なのかわからない』、『金融機関から融資を受けるときの注意点をアドバイスしてほしい』、『創業計画書の書き方

がわからない』等のお悩みに、金融のプロから直接アドバイスをいただくチャンスです。創業間もない方、創業に関心のある方、創業を目指している方であればどなたでもご利用いただけます。ぜひこの機会にお申し込みください。

お申込のご案内

「BusiNest創業者のための金融相談会」のお申し込みは、申込みフォームまたはメールよりお願いします。

申込受付後、相談日時の調整をさせていただき、日時確定後、「予約確認票」をメールでご連絡差し上げます。

お申込はこちらからどうぞ申込みフォーム

二次元コードの読み込みでWEB申込フォームへ移動します▶▶▶



無料だから、相談しやすいわ!

E-Mail

メールでもお申込みできます
businest@smrj.go.jp

WEBから

<https://businest.smrj.go.jp>

ビジネス

検索

●会場アクセス

中小企業大学校 東京校内 BusiNest内 会議室

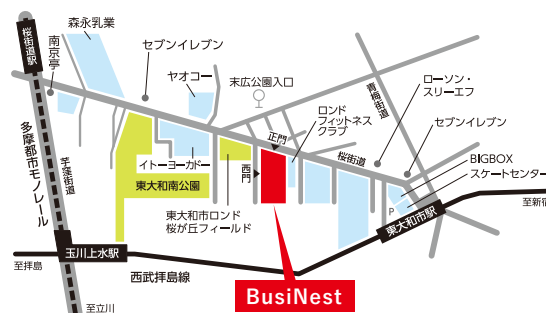
〒207-8515 東京都東大和市桜が丘2-137-5 中小企業大学校東京校東大和寮 3階

お問合せ ☎:042-565-1195

西武拝島線東大和市駅から 徒歩10分
改札口を出て左手に進み、BIGBOX（ビッグボックス）前の信号を左折して直進してください。

多摩都市モノレール桜街道駅から 徒歩15分
改札口を出て左手の階段から地上へ。最初の交差点（桜街道）を左折して直進してください。

※駐車場がございませんので、公共交通機関または周辺の時間貸し駐車場等をご利用ください。



（注）個人情報保護法に定義されます個人情報に該当する情報については、当機構内に実施する相談会やセミナー運営の円滑な遂行及び改善のために使用させていただきます。また、次回以降の当機構主催の相談会やセミナーのご案内に利用させて頂く場合がございます。当該個人情報の第三者（業務委託先を除く）への提供または開示はいたしません。ただし、お客様の同意がある場合および、法令に基づき要請された場合については、当該個人情報を提供できるものといたします。