

全10回
シリーズ講座

参加費
無料

ビジネス フォローアップ講座

事業推進で起こる「お困りごと」を先回りして解決！
創業者がビジネスシーンで「必ず！」知らなくてはならない
経営・マネジメントを段階的に学べます！

人材確保活用

IT活用

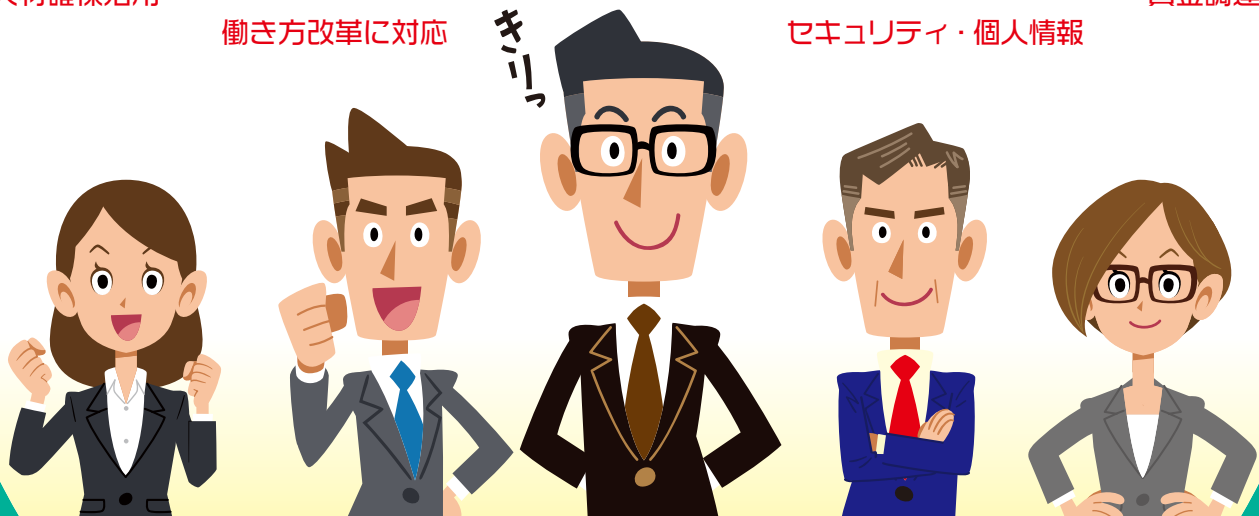
法人化のタイミング

キャッシュレス

資金調達

働き方改革に対応

セキュリティ・個人情報



講座の
特徴

経営者であれば知っておきたい経営・マネジメントの知識・ノウハウをシーン別に解説。

- ▶ 今は必要なくても何時かは必要になるプラスαの知識を先回りして提供します。
- また、講義だけでなく具体的な事例も組み合わせて実践的でわかりやすく解説します。

第7回

『経営上の各種リスクとその管理』 リスクを管理したい

講師：吉本準一氏
(中小企業診断士 / 証券アナリスト)

12月14日(土)

- ◆セキュリティ、個人情報はどのように管理すればいいのか
- ◆コンプライアンス（法令遵守）と何か、どのように取り組めばいいのか
- ◆BCP（事業継続計画）とは何か、どのように準備すればいいのか

14:00～16:00 ▶ セミナー
※セミナー終了後にも個別のご質問にお答えします。

◆ 場所：中小企業大学校東京校 ビジネス 3F セミナールーム

プロフィール

メガバンクと関連会社に約40年勤務、千数百名の経営者様から、融資・経営・営業・人事・総務など多岐に亘る相談を受ける。現在も、経営戦略・事業承継から、内部管理・人材育成まで、経営者の皆様とともに活動中。日本経営診断学会理事。


お申し込みはこちら！
申込方法

右記のQRコードから「申込フォーム」へアクセスしてください

<https://www.smrj.go.jp/contact/business8/index.php>



☎:042-565-1195 (ダイヤルイン)
e-mail: business@smrj.go.jp
主催：中小企業基盤整備機構 BusiNest

〒207-8515 東京都東大和市桜が丘2-137-5 中小企業大学校東京校東大和寮3階
担当者：堀江（ほりえ）、渡辺（わたなべ）
協力：東京都中小企業診断士協会三多摩支部 

ビジネスフォローアップ講座スケジュール



【シーン 1】
6/22
±

そろそろ法人にしたい 法人化のタイミング、メリット

講師：長岡俊行

- ◆会社（株式会社、合同会社）、団体（一社やNPO）に何があるのか、それぞれの特徴は何か、自分はどれを選べばいいのか
- ◆設立は、どんな流れで、どこでどのような手続きをすればいいのか、何に注意すればいいのか

14:00
～
16:00

【シーン 6】
11/9
±

組織を強くしたい 働き方改革と労務管理

講師：佐藤一樹

- ◆働き方改革はなぜ必要か、どのように実現していけばいいのか
- ◆社会保険、雇用保険、36協定、就業規則とは何か、どのように手続きすればいいのか

14:00～16:00
セミナー
16:00～17:00
個別相談

【シーン 2】
7/27
±

新しいお客様を獲得したい 新規顧客開拓とIT・データの活用

講師：小川浩幸

- ◆新しい顧客を効果的に開拓するために何にとりくめばいいのか
- ◆HP や SNS、IT をどのように活用すればいいのか
- ◆各種データをどのように活用すればいいのか
- ◆地域を絞った売れるための仕組みづくり（エリアマーケティング）にはどのように取り組めばいいのか

14:00
～
16:00

【シーン 7】
12/14
±

リスクを管理したい 経営上の各種リスクとその管理

講師：吉本準一

- ◆セキュリティ、個人情報とはどのように管理すればいいのか
- ◆コンプライアンス（法令遵守）と何か、どのように取り組めばいいのか
- ◆BCP（事業継続計画）とは何か、どのように準備すればいいのか

14:00
～
16:00

【シーン 3】
8/24
±

お客様との関係をしっかりとりたい 顧客との関係構築

講師：宮澤博之

- ◆新しい顧客と仕事を始める上で注意しなくてはいけないことは何か
- ◆契約書はどのように書けばいいのか
- ◆担当者と良好な関係を築く秘訣は何か
- ◆顧客の管理をどのようにすればいいのか

14:00
～
16:00

【シーン 8】
2020
1/18
±

お金を上手く使いたい 入るお金・出るお金の賢い使い方

講師：多賀俊二

- ◆キャッシュレス（クレジットカード、電子決済）化に、どのように対処していけばいいのか
- ◆税金や新しくなる消費税は、どのような仕組みになっているのか、節税のポイントは何か
- ◆設備投資計画はどのようにつくればいいのか
- ◆販管費はどのように管理し、有効活用すればいいのか

14:00
～
16:00

【シーン 4】
9/28
±

資金を調達したい 事業維持・拡大のための資金調達

講師：大崎康史

- ◆資金調達にはどのような方法があるのか、それぞれの特徴は何か
- ◆プロパー・制度融資とは、補助金・助成金とは何か、どのように活用すればいいのか
- ◆クラウドファンディングとは何か、どのように活用すればいいのか
- ◆VC、エンジェルへもアプローチできるか

14:00
～
16:00

【シーン 9】
2020
2/8
±

事業を大きくしたい 内部経営資源・外部経営資源の活用

講師：奥井 浩

- ◆限られた経営資源をどのように最大化し、事業を拡大していけばいいのか
- ◆経営資源（強み）をどのように棚卸しすればいいのか
- ◆知財をどのように管理し、有効活用していけばいいのか
- ◆JV、協業、アライアンス、M&A など外部資源をどのように取込み、活用していけばいいのか

14:00
～
16:00

【シーン 5】
10/26
±

人を採用したい 人手不足時代の人材採用・人材活用

講師：吉井裕之

- ◆雇用体系にはどのようなものがあるのか
- ◆面接や採用はどのように行えばいいのか
- ◆給料をどのように決めればいいのか
- ◆活性化した組織風土はどのようにつくればいいのか
- ◆これから増える外国人の採用とその際の留意点は何か
- ◆アウトソーシングをどのように活用すればいいのか

14:00
～
16:00

【シーン 10】
2020
3/7
±

悩み事を相談したい 支援機関・支援策の活用

講師：星 昌宏

- ◆どんなところに経営相談できるのか（よろず支援、創業相談等）、そこで誰が何をしてくれるのか
- ◆専門的な相談（法務、会計、労務、知財等）はどこに聞けばいいのか
- ◆支援機関（自治体、商工会・商工会議所、診断士協会、金融機関、保証協会等）とはどんなところか、どのように有効活用すればいいのか

14:00
～
16:00



交通機関

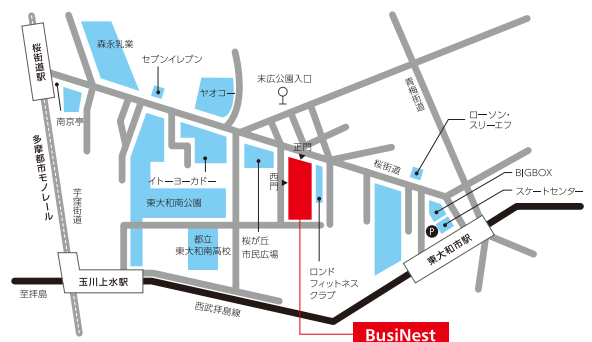
- JR山手線・西武新宿線 高田馬場駅から：
西武拝島線拝島方面行き 東大和市駅下車 徒歩10分
- JR中央線・西武国分寺線 国分寺駅から：
西武国分寺線小川駅乗り換え、
西武拝島線拝島方面行き 東大和市駅下車 徒歩10分
- JR中央線 立川駅から：
多摩都市モノレール上北台方面行き 桜街道駅下車
徒歩15分

東大和市駅から

- 改札口を左手に進み、BIGBOX前を左折して直進。桜街道駅から：
改札口を出て左手の階段を降りて地上へ。
最初の交差点（桜街道）を左折して直進。
- タクシーを利用される場合：
「玉川上水」駅にタクシー乗り場がございます。

アクセス

西武拝島線「東大和市」駅より徒歩10分
多摩都市モノレール「玉川上水」駅・「桜街道」駅より徒歩15分



※駐車場がございませんので、公共交通機関または周辺の時間貸し駐車場等をご利用ください。

(注) 個人情報保護法に定義されます個人情報に該当する情報については、当機構内に実施する相談会やセミナー運営の円滑な遂行及び改善のために使用させていただきます。また、次回以降の当機構主催の相談会やセミナーのご案内に利用させて頂く場合がございます。当該個人情報の第三者（業務委託先を除く）への提供または開示はいたしません。ただし、お客様の同意がある場合および、法令に基づき要請された場合については、当該個人情報を提供できるものといたします。