

# Let's! 創業!

## 創業 セミナー & 相談会

参加費  
無料

BusiNest

羽村市

ncubation  
Salon



2019年 2月13日(水)

18:30 ~ 20:30

会場：羽村市産業福祉センター  
(羽村市緑ヶ丘2-11-1)  
2階 会議室

羽村市とBusiNestは連携して  
創業する「あなた」を応援します!

▶詳しくは裏面をご覧ください!

第1部

### BusiNest 創業セミナー

- ①羽村市の創業支援事業のご紹介
- ②BusiNestのご紹介
- ③セミナー「支援の現場からみた勝つ創業」

18:30~19:30

第2部

### 創業個別相談会 **先着順**

一人30分×2名 予約制  
19:30~20:30

「ミスター創業支援」来たる!

創業の最前線で活躍する支援のプロが、  
あなたのビジネスを成功に導くコツをお伝えします。

講師・相談員

まごめ ただし  
馬込 正氏

中小機構BusiNest ビジネスコーチ  
中小企業診断士



創業・起業支援プロフェッショナルとして、ビジネスへの志を持つすべての方に、夢の啓発や成果達成による感動を提供すべく、創業支援・起業家育成ならびに創業支援者養成に取り組む。

申込方法

右記のQRコードから「申込フォーム」へアクセスしてください

<https://www.smrj.go.jp/contact/business6/index.php>



☎:042-565-1195 (ダイヤルイン)  
e-mail: [business@smrj.go.jp](mailto:business@smrj.go.jp)

〒207-8515 東京都東大和市桜が丘2-137-5 中小企業大学校東京校東大和寮3階  
担当者：渡辺 (わたなべ)

主催：中小企業基盤整備機構 BusiNest

後援：羽村市

日本政策金融公庫

## お申込のご案内

お申し込みは、  
WEBまたはメールよりお願いします。

申込フォーム URL

お申込はこちらからどうぞ

QR読み込みでWEB申込フォームへ移動します▶▶▶

<https://www.smrj.go.jp/contact/business6/index.php>



WEB  
から

<http://business.smrj.go.jp> **ビジネス** 🔍 検索

E-Mail

[business@smrj.go.jp](mailto:business@smrj.go.jp)



「BusiNest (ビジネス)」は、主に多摩地域にお住まいの方を対象とした東大和市にある創業支援拠点です。国の機関である中小企業基盤整備機構（略称：中小機構）が運営しています。支援サービスとして、専門家によるアドバイスやセミナーの開催、事務スペース（個室）の提供等をおこなっています。

現在は、学生や主婦、シニアまで50名を超える方々がBusiNestで日々活動しています。

「BusiNest創業セミナー・個別相談会」は、会員ではない方の創業も応援するべく、これまで近隣10市で開催してまいりました。今回は羽村市で初開催となります。

創業をお考えの方だけでなく、創業に興味があるがまだ何をやるかが決まっていない方でも結構です。

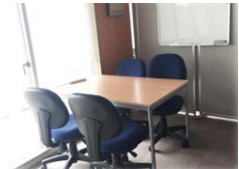
この機会に是非ご参加下さい。



創業を実現するためにみんなで一緒に考える空間、それが創業支援スペース「iサロン」。「iサロン」の「i」は、「incubation(インキュベーション/起業支援)」の「i」とともに、「information(インフォメーション/情報)」をあらわします。

羽村市は羽村市商工会や金融機関等の地域産業支援機関、様々な専門家、地域団体と連携し、羽村市での創業を応援します。

創業に関心がある方、創業して間もない方、創業や仕事に関する情報が欲しいという方々、ぜひお気軽にご利用ください。



講師・相談員

まごめ ただし  
**馬込 正氏**

プロフィール

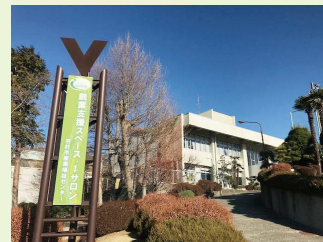
中小機構BusiNest ビジネスコーチ  
中小企業診断士

創業・起業支援プロフェッショナルとして、ビジネスへの志を持つすべての方に、夢の啓発や成果達成による感動を提供すべく、創業支援・起業家育成ならびに創業支援者養成に取り組む。

経歴

松下電工、電子部品メーカーを経て、2002年に多摩で創業し、経営コンサルティング事業を営む。2011年～九州大学TLO総合研究部門のチーフプロデューサーとして大学発シンクタンクビジネスに参画。2014年～慶應藤沢イノベーションプレッジのインキュベーションマネージャーとして大学発ベンチャー起業家を支援。2015年～現職。2016年～東京経済大学経営学部にてビジネス創造講義の講師を務める。現在は、亜細亜大学経営学部にてベンチャービジネス論講義の講師（ベンチャービジネス創造担当）として、学生にビジネスモデル策定と起業マインドを教育。また、中小企業大学校東京校にて中小企業支援担当者向け研修の講師を務める。

## 羽村市創業支援スペース「iサロン」



〒205-0003 羽村市緑ヶ丘2丁目11番地1 羽村市産業福祉センター内  
開館時間 午前9時～午後9時30分  
(羽村市産業福祉センター開館時間中。月曜日・年末年始は休館。)  
※個別ブースは午後9時まで。



☎:042-565-1195 (ダイヤルイン)

e-mail : [business@smrj.go.jp](mailto:business@smrj.go.jp)

〒207-8515 東京都東大和市桜が丘2-137-5 中小企業大学校東京校東大和寮3階  
担当者：渡辺（わたなべ）